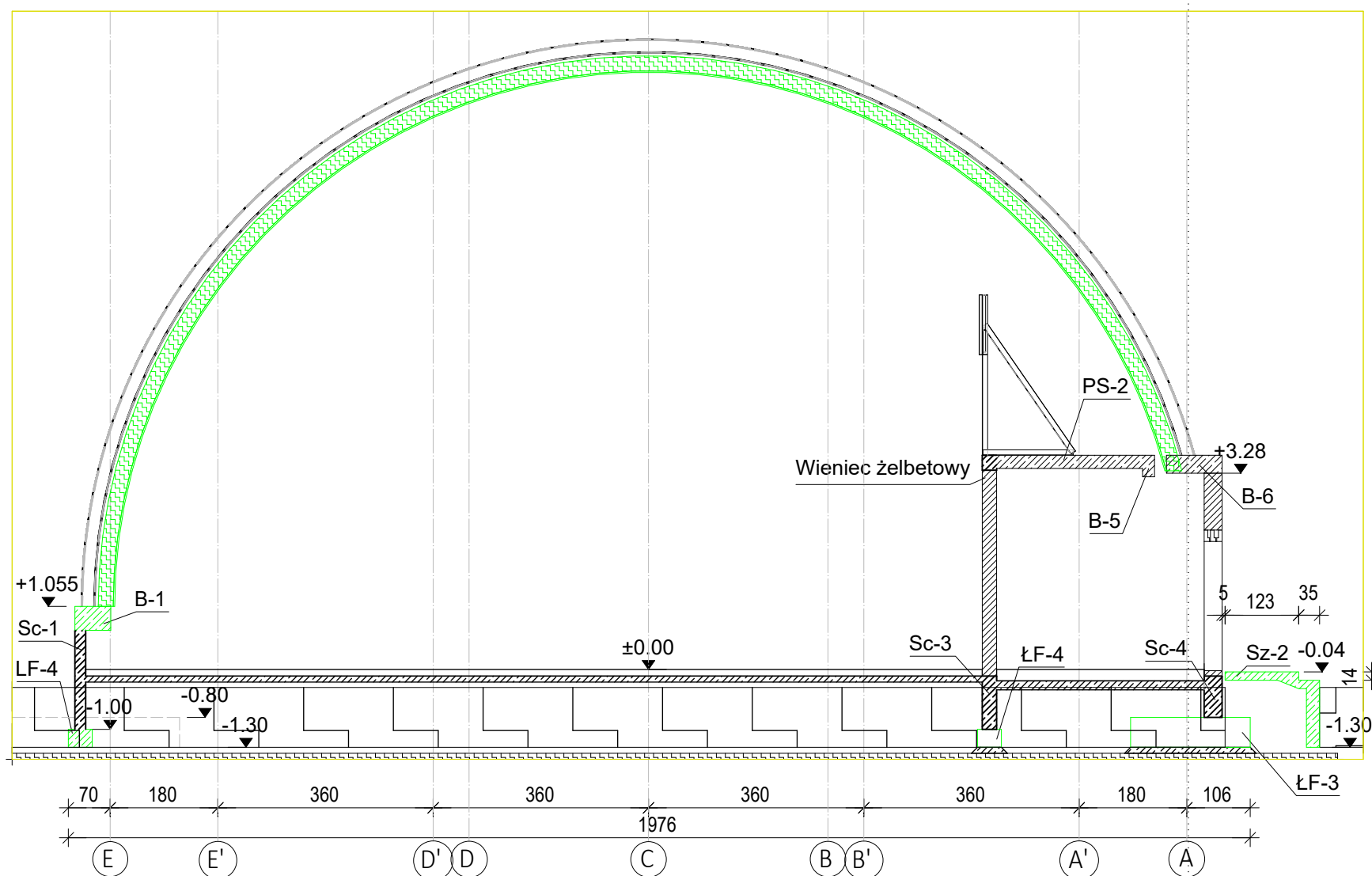


B-B
Skala = 1:100



UWAGI:

1. Projekt należy rozpatrywać łącznie z częścią architektoniczną projektu oraz projektami pozostałych branż
2. Otwory wykonać zgodnie z dokumentacją architektoniczną.
3. Wymiary podano w centymetrach, a poziomy w metrach.
4. Projekt warsztatowo-wykonawczy stalowego przekrycia samonośnego nie wchodzi w zakres niniejszego opracowania.
5. Opracowanie projektu warsztatowo-wykonawczego po stronie Wykonawcy przekrycia.
6. Konstrukcja dachu łukowego powinna zawierać elementy umożliwiające zamocowanie paneli fotowoltaicznych zgodnie z wytycznymi przedstawionymi w części architektonicznej.

Generalny projektant projektu typowego:

mp project mirosław pacek
modern structure design & consultancy

ul. Balicka 134, 30-149 Kraków
tel. 603-800-189, e-mail: biuro@mppproject.pl

Projektant:

Nazwa inwestycji:

PRZYSZKOLNA HALA SPORTOWA Z ZAPLECZEM SOCJALNYM I
BOISKIEM WIELOFUNKCYJNYM O WYMIARACH 13 X 22,5 m Z
KONSTRUKCJĄ STALOWĄ SAMONOŚNĄ

Inwestor:

Adres inwestycji:

Branża:

KONSTRUKCJA

Faza:

PROJEKT TYPOWY

Projektant:

Nr uprawnień:

Data projektu:

Sprawdzający:

Nr uprawnień:

Autor
projektu typowego:

dr inż. Robert Cybulski
do projektowania bez ograniczeń
w specjalności konstrukcyjno- budowlanej

Nr uprawnień:
SLK/7602/PBKb/17

Weryfikator
projektu typowego:

dr inż. Łukasz Rduch
do projektowania bez ograniczeń
w specjalności konstrukcyjno- budowlanej

Nr uprawnień:
SLK/5526/POOK/14

Opracowanie
projektu typowego:

Nazwa rysunku:

PRZEKRÓJ B-B

Skala:

1 : 100

Numer rysunku: